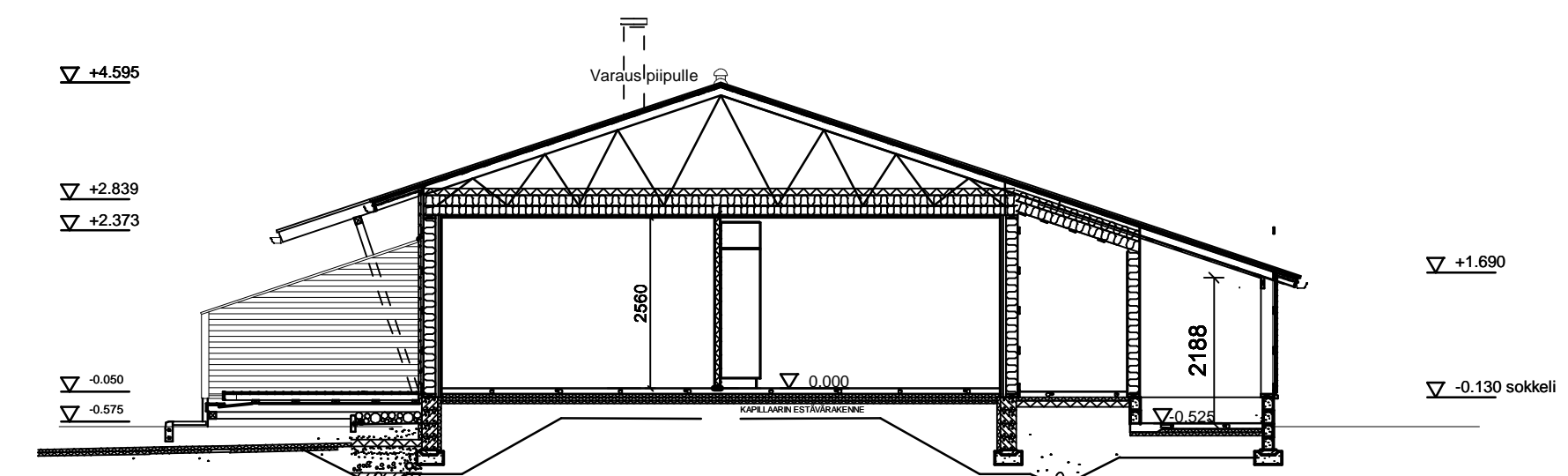


Leikkaus A - A, Rakennus 1



US1. U=0,17 W(m2 K)

VAAKAPANELI STV 28 MM
 PYSTY-VAAKAKOOLAUS 20+20 40 MM
 TUULENSUOJALEVY 9 MM
 PYSTYRUNKO+ MIN.VILLA (0,036) 175 MM
 POLYURETAANIERISTE, HÖYRYSULKU 40 MM
 TUULETTUMATON ILMAVÄLI 30 MM
 KARTONKIKIPSILEVY 13 MM
 YHTEENSÄ 335 MM

US2 . U=0,17 W(m2 K)

VAAKAlaudoitus 20x90 K 400 20 MM
 TUULENSUOJALEVY 9 MM
 PYSTYRUNKO+ MIN.VILLA (0,036) 175 MM
 POLYURETAANIERISTE, HÖYRYSULKU 40 MM
 TUULETTUMATON ILMAVÄLI 30 MM
 KARTONKIKIPSILEVY 13 MM
 YHTEENSÄ 287 MM

AP 1. U=0,16 W(m2 K)

LATTIAPINNOITE
 TERÄSBETONILAATTA 80 MM
 POLYSTYREENIERISTYS 150 MM
 KAPILLAARIESTOKEROS 250 MM
 SALAOJASORAKERROS 250 MM
 PERUSMAA, KALLISTUKSET SALAOJIIN

VSH. äänieristys 55 dB

KARTONKIKIPSILEVY 2x13 26 MM
 MINERAALIVILLA 95 MM
 RAKENUUSMUOVI JA ILMAAKO 8 MM
 MINERAALIVILLA 95 MM
 KARTONKIKIPSILEVY 2x13 26 MM
 YHTEENSÄ 250 MM

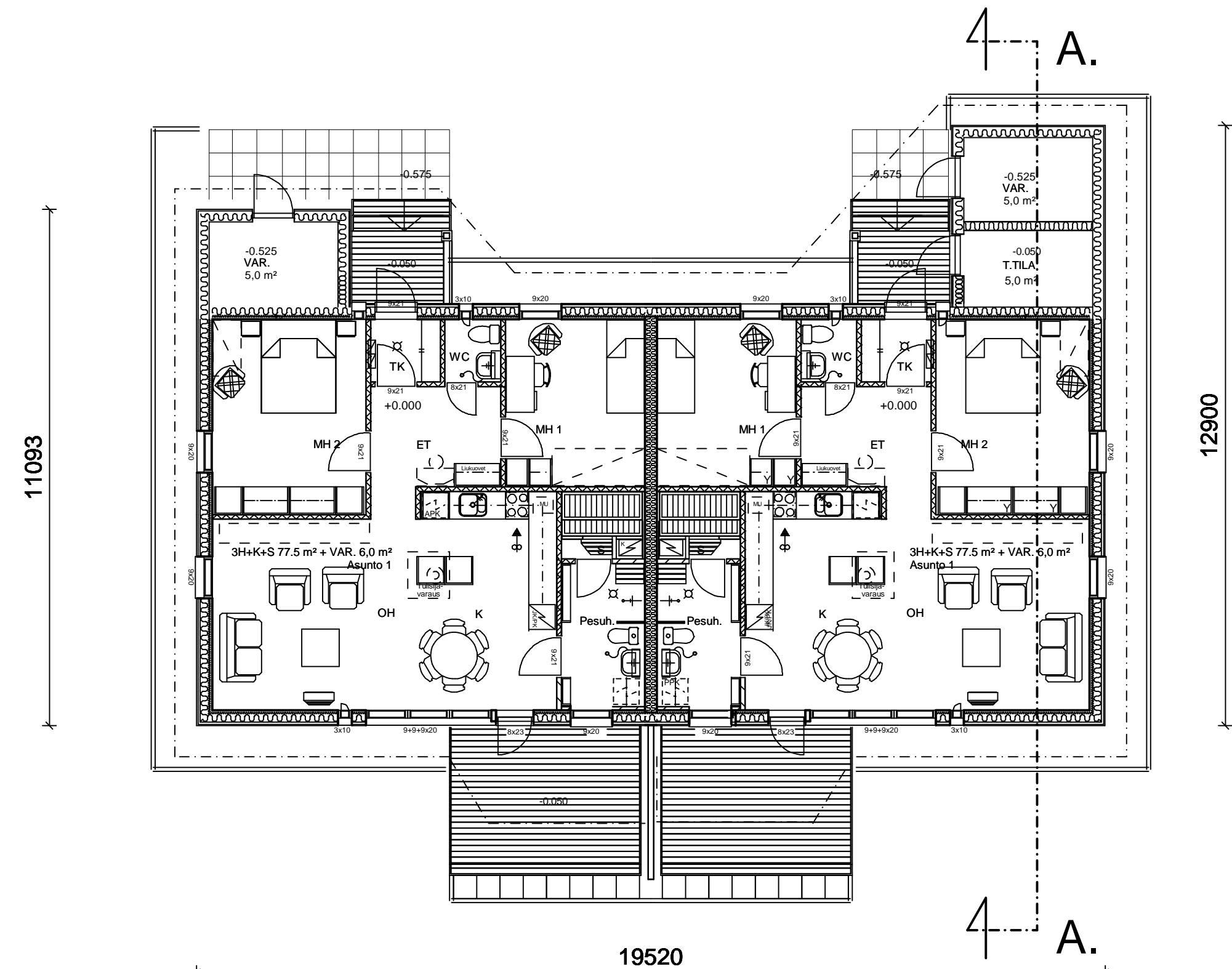
YP 1. U=0,09 W(m2 K)

RINTAMATERIAALI PANELI / RAKENNUSLEVY
 RISTIKOOLAUS 20X95 40 MM
 RAKENNUSMUOVI 2,2 MM
 KATTOKANNATTAJAT, MIN. VILLA 400 MM
 TUULETUSTILA
 ALUSKATE
 RUODELAUDOITUS 28X100
 MAALIPINNOITETTU (50 MY) PROFIILIKATE

YHTEENLASKETTU KERROSALA = 222,0 k-m²
 IKKUNAT yhteislaskettu pinta-ala = 210 m²
 IKKUNAT % KERROSALASTA = 94,6 %
 IKKUNAT, KOLMINKERTAISIA K=1,0 W/m² K.
 ULKO-OVET, K=1,0 W/m² K.
 RAKENNUS VARUSTETAAN KONEELLISELLA
 LÄMMITYSVOIMALLA. LÄMMITYSMAKS. 0,050 m²/s.
 LÄMMÖNTALTEENOTON VUOSIHYÖTYSUHDE 35 %.
 RAKENNUKSEN KÄYTTÖTURVALLISUUS
 RakMK F2 MUKAAN

Vedeneristys :
 Vedeneristys kokonaisuudessaan (kohdat 1...7) suoritetaan suihkullisissa pesuhuoneissa, Muihin lattiakaivollisiin tiloihin ja astianpesukoneen kohdalle lattian eristys (kohdat 3...7).

- Seinät tasoitetaan Vetonit Pohjatasoiteella V ja Tiilitasoiteella kohdan 52 4 mukaan.
- Seinät sivellään kahteen kertaan Vetonit Kosteussulku liuoksella.
- Tasoitettun lattian ja seinän kulma sekä suihkuseinän nurkka tiivistetään Optiroc kuitukankaalla joka kiinnitetään Vetonit Vedeneristys massalla.
- Puhdistettu pölytön ja roskaton lattiapinta käsitellään Vetonit Kosteussululla.
- Kosteussulun kuivuttua lattiakaivon ja muiden lävistysten laipan päälle kiinnitetään 500x500 kuitukangas Vetonit Vedeneristys massalla.
- Varsinainen lattian vedeneristysmassa Vetonit Vedeneristys levitetään tiheäpiikkisellä laastikammalla ja tasataan rullaamalla maalauslastalla.
- Kuitukangas levitetään lattialle limittäen se 50 mm. Limitys tehdään myös kulmissa olevan kuitukangaskaistan (ks. kohta 3) päälle.
- Toinen kerros Vedeneristys massaa levitetään heti kankaan päälle, työtapa kuten edellä.
- Laatituksen jälkeen laattasaumausta tehdään aikaisintaan 4 vrk kuluttua laatoituksesta. Silikonmassaa käytetään vain kynnyksen ja ovikarmin ja putkien läpivientien tiivistämisessä.



11093

12900

19520

4 A.

| | | | | |
|---|---|-------------|--|----------------------|
| K.osa/Kylä | Kortteli/Tila | Tontti/Rn.o | Viranomaisen arkistointimerkintöjä varten | |
| | 41 | 1 | | |
| Rakennustoimenpide | Rakennuskohteen nimi ja osoite | | Piirustuslaji | Juoks.no: |
| UUDISRAKENNUS | Ruuskanpellon vuokratalot Purolantie 43700 Kyyjärvi | | PÄÄPIIRUSTUS | |
| | | | Rakennus 1. POHJAPIIRUSTUS LEIKKAUS A-A. | Mittakaavat 1:100 |
| rakennusARKKITEHDIT Oy Tuomisalo & Co Patruunanatie 17 A, 62800 Vimpeli, puh.0400 361208 email: seppo.tuomisalo@rakennusarkkitehdit.fi | | | | |
| Vimpeli 20.04.2012 <i>Seppo Tuomisalo</i> | | | Projekti 261RUUS | Piir.no: 261- 20 |
| ARK | | | Tekijä: ST | Tiedosto 02_1KER |
| | | | Muutos | |