



Elinkeino-, liikenne- ja ympäristökeskus

1 (2)

TIEDOTE

16.6.2017



Ympäristöministeriö
Miljöministeriet
Ministry of the Environment



FRESHABIT LIFE IP, Saarijärven reitti (2016–2022)

Vesiensuojeluun merkittävä panostus Saarijärven reitin vesistöalueella

Suomen EU-historian suurin Life-hanke, FRESHABIT Life, on pyörähtänyt käyntiin myös Keski-Suomessa. Valtakunnallisessa hankkeessa on mukana yhteensä kahdeksan vesistöaluetta ympäri Suomea ja 30 kumppania eri sektoreilta kantaa kortensa kekoon vesistöjemme kunnostamiseksi. Hankkeen yhtenä merkittävänä kohdealueena on Saarijärven reitti.

Hankkeessa pyritään parantamaan vesistöjen tilaa mm. vähentämällä valuma-alueilta kulkeutuvaa kuormitusta. Töitä tehdään myös itse vesistöissä kunnostamalla puroja ja lintuvesiä sekä parantamalla vaelluskalojen ja jokihelmisimpukan elinolosuhteita.

Yhteistyötä, suunnittelua ja ennen kaikkea myös konkreettisia toimenpiteitä

Hankkeen tavoitteena lisätä yhteistyötä eri toimijoiden välillä ja kehittää toimivia malleja parantaa yhteisten vesiemme tilaa. Kahden ensimmäisen vuoden aikana satsataan toimenpiteiden suunnitteluun ja yhteistyöverkostojen syntymiseen. Ensimmäiset toteutustyöt on tarkoitus aloittaa Saarijärven reitillä jo vuoden 2017 puolella. Kaikki toimenpiteet ovat vapaaehtoisia ja niiden toteutus suunnitellaan tiiviissä yhteistyössä maanomistajien kanssa. Suomen metsäkeskus suunnittelee yksityismailla tehtäviä vesiensuojelu- ja ennallistamistoimenpiteitä, jotka toteutetaan maanomistajien suostumuksella ja Kemera-rahoituksella.

Saarijärven reitin alueella hankkeessa mukana ovat Suomen metsäkeskuksen lisäksi Keski-Suomen ELY-keskus, Metsähallituksen luontopalvelut, Suomen luonnonsuojeluliitto, Jyväskylän ammattikorkeakoulu, Suomen ympäristökeskus ja Saarijärven kaupunki.

Toiminta hankealueella

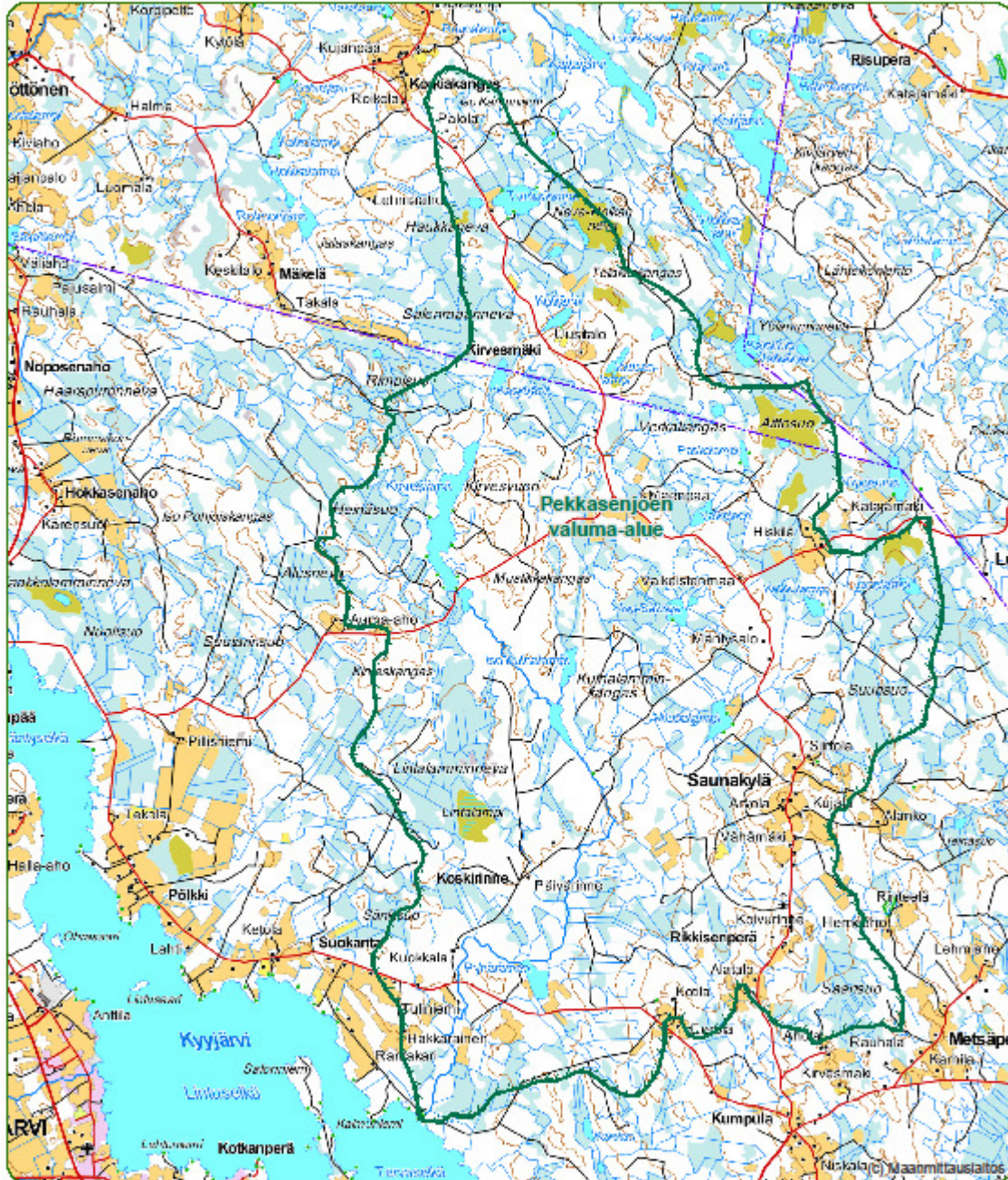
Vuoden 2017 valuma-alue suunnittelun kohdealueeksi Saarijärven reitillä on valittu Pekkasejoen valuma-alue Kyyjärvellä. Alue on nimetty Keski-Suomen vesienhoidon toimenpideohjelmassa metsätalouden vesiensuojelun painopistealueeksi. Metsäkeskuksen tekemissä paikkatietoanalyseissa Pekkasejoen valuma-alue erottui alueena, jolla metsätaloustoimien merkitys vesistöille on ollut ja tulee oletettavasti jatkossakin suurempi kuin vertailualueilla. Pekkasejoen valuma-alue on rajattu karttaliitteeseen vihreällä.

Suomen metsäkeskus kartoittaa Pekkasejoen valuma-alueella mahdollisuuksia tehostaa metsäojitusalueiden vesiensuojelua, laatii toimenpidesuunnitelmia sekä valvoo hyväksytyjen suunnitelmien toteutusta. Toimenpiteillä pyritään ehkäisemään eroosiota uomissa sekä estämään kiintoaineen ja ravinteiden huuhtoutumista alempiin vesistöön osiin. Lisäksi etsitään mahdollisuuksia edistää tulvasuojelua virtaamansäätörakenteiden avulla ja kartoitetaan mahdollisuuksia ennallistaa tuottamattomia ojitusalueita. Suunnitelmat laaditaan tiiviissä yhteistyössä maanomistajien kanssa, eikä toimenpiteistä aiheudu kustannuksia maanomistajille.

Toivomme hyvää yhteistyötä maanomistajien kanssa. Yleisöviheet vesiensuojelun tehostamiskohdeiden löytymiseksi ovat tervetulleita.



Pekkasenjoen valuma-alueen kartta



Kartta on tulostettu Metsäkeskuksen
metsätietojärjestelmästä: 16.6.2017

1:70 000